

BINNEN DE RUPSEN DRAAIENDE KUBOTA MINIGRAAFMACHINE

U20-3A

U25-3A



Kubota

Intelligent ontwerp, uitstekende prestaties, en nieuwe comfort-en beveiligingsniveaus. Deze mini-graafmachines zijn klaar voor de hedendaagse zware werkzaamheden.

Dit zijn minis voor de hedendaagse werkzaamheden. Deze werkzaamheden in krappe ruimtes, welke nauwkeurige besturing vereisen naast uitstekende prestaties en maximale veiligheid, Deze minis zijn klaar voor de taak en bieden een rijkdom aan geavanceerde mogelijkheden, waaronder een geavanceerd digitaal informatiepaneel en het allereerste af fabriek anti-diefstal systeem. Voeg aan dit alles de hoge betrouwbaarheid, lage operationele kosten en superieure efficiëntie toe en u heeft de ideale mini voor alle werkzaamheden.

U20-3 α /U25-3 α



ANTI-DIEFSTAL SYSTEEM NEW

The Ultimate in security that's as easy as turning a key. It's the industry's first standard-equipment anti-theft system, and another original only from Kubota.

HET IMMOBILIZING SYSTEEM

Het allereerste af fabriek anti-diefstal system maakt beveiliging kinderspel. Alleen met de juiste sleutel kan de motor gestart worden.

EENVOUDIG WERKEN

Geen speciale procedures, geen PIN code's meer onthouden. Steek eenvoudigweg de sleutel in het contact of open hiermee de cabine, het motorcompartiment of de brandstoftank.

VEILIGHEID

Alleen de juist geprogrammeerde sleutel kan de motor starten. Als er een andere sleutel meer dan 6 maal geprobeerd is in het contact gaat het alarm af, deze kan alleen uitgezet worden door de juiste sleutel in het contact de doen en het contact op RUN te zetten.

EENVOUDIGE PROGRAMMERING

Een programmeersleutel (rood) en twee zwarte besturingsleutel worden meegeleverd. Steek de rode sleutel in het contact en volg eenvoudigweg de aanwijzingen op het paneel, tot 4 zwarte sleutels kunnen per machine geprogrammeerd worden.

Programmed key

Insert key The excavator moves

Un-programmed key

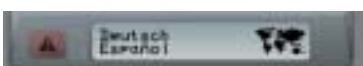
Insert key The alarm sounds

1 Insert the Red programming key, then press the monitor button

2 Insert new individual Black operational key

DIGITAAL PANEEL NEW

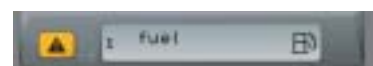
Kubota's Intelligent Controle Systeem informeert u met zelfcontroles en geeft aan wanneer onderhoud vereist is, dit om stilstand te voorkomen en onderhoudskosten zoveel mogelijk te beperken. Het grote digitale informatiepaneel geeft de werkomstandigheden, waarschuwingsindicators, motorgegevens, urenteller, brandstofpeil en temperatuur- en olieniveau weer. Het geeft zelfs aan wanneer bij het tanken de brandstoftank bijna vol is.



Taalkeuze leesvenster



Informatie wanneer service verricht moet worden



Brandstofpeil leesvenster



DRAAIT BINNEN DE RUPSEN

Met de binnendraaier worden de meest krappe ruimtes efficiënte werkomgevingen. Het contragewicht blijft altijd binnen de breedte van de rupsen, waardoor u met volledige zekerheid de cabine 360 graden kunt draaien zonder dat er achter u schade ontstaat. Binnendraaiing betekent ook uitstekende stabiliteit en sneller werken, waardoor deze mini graafmachines ideaal in te zetten zijn in drukke omgevingen en in gebouwen.

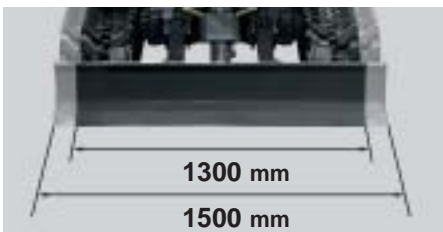


Onderwagen (alleen U20-3)

De U20-3 's spoorbreedte is hydraulische te verstellen tussen de 1300 mm en 1500 mm. Door middel van een hendel kunt u de spoorbreedte versmallen om door smalle ruimten te verplaatsen, of vergroot de spoorbreedte voor meer stabiliteit wanneer u gebruik maakt van sloophamers e.d.



Door eenvoudig een pen te verwijderen kan men de breedte van het dozerblad snel aanpassen.



Vergroot de spoorbreedte voor meer stabiliteit of verminder de spoorbreedte om beter door smalle ruimten te verplaatsen.

Betrouwbare prestaties door een rijkdom aan geavanceerde opties. Veiligheid waarop u kunt rekenen.

Kubota motor

Kubota's unieke New E-TVCS (Drie-Wervel-Verbrandingssysteem) maakt hoog energievermogen, lage trilling en laag brandstofverbruik mogelijk. Bovendien verkleint het de uitstoot van uitlaatgassen.



Vier simultane functies

De specificaties van de hydraulische pomp met variabele opbrengst zijn zo afgesteld, dat de kracht van de motor optimaal benut wordt en een hoge prestatie bij het graven en het dozerwerk in elke situatie verzekerd is. Dit maakt de simultane bediening van de bak, arm en zwenken mogelijk. Deze doelmatigheid kan men goed zien bij het laden van vrachtwagens.

Superieure graafkracht

Ook met de optionele lange arm zijn deze mini graafmachines zeer stabiel, en beschikken over enorme graafkracht voor de meest zware graafwerkzaamheden.



NEW

Lange arm

De optionele lange arm geeft deze mini graafmachines een groter bereik, waardoor u meer werk kunt verzetten vanaf dezelfde plaats.



Rijsysteem

De geschiktheid van de U20-3 /U25-3 in ruw terrein is aanmerkelijk vergroot door zijn versterkte rijkraft. Bij een omhooggeklapte besturings-veiligheidshendel zijn ook de rijkrafts mechanisch vergrendeld, om onverwachte bewegingen van de machine te voorkomen, in het bijzonder tijdens het in- of uitspannen van de cabine.

Negatieve rem op de zwenkmotor

Door de negatieve rem op de zwenkmotor wordt de zwenkfunctie automatisch geblokkeerd bij het afzetten van de motor of al een veiligheidshendel omhooggeklapt wordt. Hierdoor is een zwenkblokkeringspen voor het transport niet meer nodig.



ROPS/FOPS Cabin/canopy (Level 1)

Dankzij de ROPS-constructie (Roll over Protection Structure) en de FOPS-constructie (Falling Object Protection Structure) waarborgt de cabine een maximale veiligheid voor de machinist.



Ergonomisch ontwerp

Soepele besturing is de sleutel om vermoeidheid te voorkomen. Daarom beschikken de U20-3 en de U25-3 over ergonomisch ontworpen hendels, polssteun en een stoel met hoge rug welke het comfort van de machinist verhoogt en zijn controle over de machine vergroot.



NEW

Verhoogde graafkracht

De goed afgestemde kracht aan de arm en aan de bak geeft aan de machinist een effectieve graafkracht. De U25-3 is hierdoor verbazend productief.

2 snelheden schakelaar

De schakelaar voor de 2-rijnsnelheden is verplaatst van de vloer naar de hendel voor het dozerblad. Deze verandering zorgt voor een betere bediening van het dozerblad als de snelheid veranderd wordt. Ook ontstaat door de verplaatsing van schakelaar meer beenruimte.



Intelligent Ontwerp voor Makkelijk Onderhoud, Duurzame Bouw voor Uitstekende Prestaties.

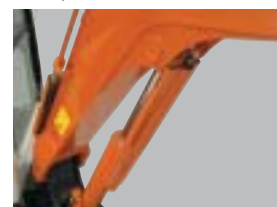
Inspectie van de motor

Service-punten zoals motor en luchtfilter kunnen eenvoudig en snel via de motorkap gecontroleerd worden. Aanvullend op de toegang via de motorkap is een inspectieluik achter de stoel aangebracht. Daardoor is de toegang tot de andere kant van de motor, alsmede tot de nozzles etc. gemakkelijker.



Beschermde bakcilinderslangen

De bakcilinderslangen zijn binnen de arm verlegd om deze tegen beschadiging te beschermen. Dit verlengt de levensduur en verlaagt de reparatiekosten. Ook het zicht van de machinist wordt verbeterd.



Bescherming boomcilinder

De vlakke staalplaat voor bescherming van de boomcilinder werd verbeterd in een V-vormige dikke staalplaat. Zij beschermt de cilinder voor beschadiging bij het gebruik van een sloophamer of ander aanbouwgereedschap, voor stenen of bij het laden van vrachtwagens.



Slangen in twee gedeelten

De slangen in twee gedeelten van de dozer-cilinder van de U25-3 reduceren de tijd om slangen te verwisselen met 60% en bovendien is de toegang tot binnen in de machine niet meer nodig.

Inspectie van het besturingsventiel

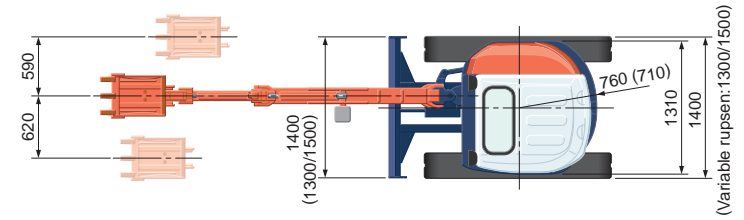
Het besturingsventiel bevindt zich onder de rechter kap naast de cabine. Voor de inspectie kan deze kap door het wegklappen van de haken gemakkelijk en snel geopend worden. Ook indien meer toegang voor onderhoud of reparatie noodzakelijk is, kunnen alle kappen op de bovenwagen met standaard gereedschap gemakkelijk worden verwijderd.

SPECIFICATIES (U20-3)

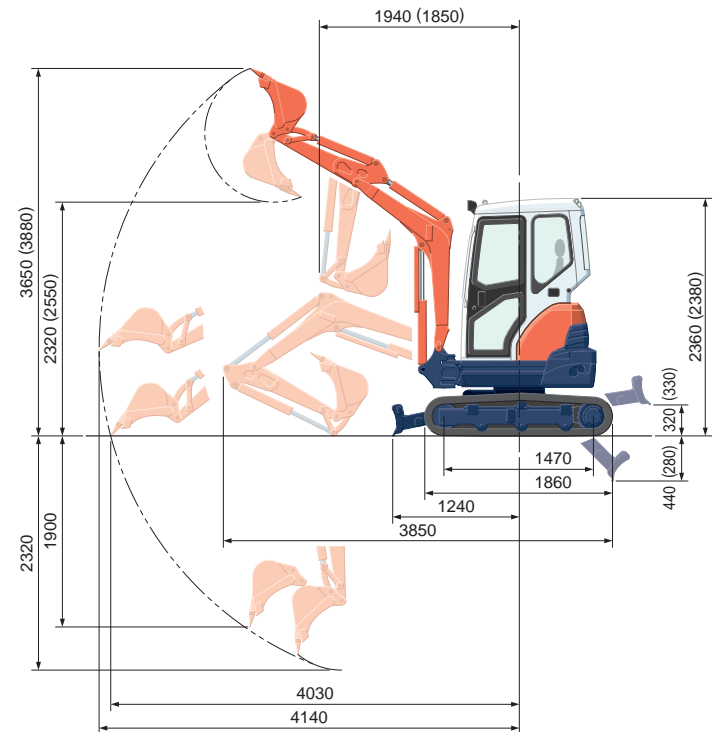
*Met rubber rupsen

Type	Standaard rupsen		Variabele rupsen	
Gewicht	Met cabine	kg	2120	2250
	Met overkapping	kg	2030	2160
Capaciteit van de bak volgens SAE/CECE norm	m ³		0,066/0,056	
Breedte van de bak	Met zijmessen	mm	450	
	Zonder zijmessen	mm	400	
Motor	Model		D1105-E2-BH-12	
	Type		Watergekoelde dieselmotor E-TVCS (Economisch-Milieuvriendelijk)	
	Vermogen ISO90249	Pk bij omw/min	19/2200	
		Kw bij omw/min	14/2200	
	Aantal cilinders		3	
	Boring en slag		mm 72 x 78,4	
Inhoud		cm ³ 1123		
Lengte (buitenafmeting)		mm 3850		
Hoogte (buitenafmeting)	Met cabine	mm	2360	
	Met overkapping	mm	2380	
Zwenksnelheid		omw/min	9,6	
Breedte van de rubberrupsen		mm	250	
Lengte (hart op hart) van de rupsen		mm	1470	
Afmetingen van het duwblad (lengte x hoogte)		mm	1400 x 290	1300/1500 x 290
Hydraulische pompen	P1,P2		Pomp met variabele opbrengst	
	Opbrengst		ℓ/min 23 + 23	
	Hydraulische druk		MPa (kgf/cm ²) 21,6 (220,0)	
	P3		Tandwielpompe	
	Opbrengst		ℓ/min 12,8	
Hydraulische druk		MPa (kgf/cm ²) 20,6 (210,0)		
Opbrekkracht	Knikarm	daN (kgf)	1320 (1350)	
	Graafbak	daN (kgf)	1840 (1880)	
Graafarm draaibaar (link/rechts)		graden	75/55	
Extra circuit	Opbrengst		ℓ/min 35,8	
	Hydraulische druk		MPa (kgf/cm ²) 21,6 (210,0)	
Inhoud hydraulische olie tank/volledig circuit		ℓ	22	
Inhoud brandstoftank		ℓ	28	
Max. rijsnelheid	Langzaam	km/u	2,2	
	Snel	km/u	4,2	
Gronddruk	Met cabine	kPa (kgf/cm ²)	26,6 (0,27)	27,2 (0,28)
	Met overkapping	kPa (kgf/cm ²)	25,1 (0,26)	25,7 (0,26)
Bodemvrijheid		mm	270	160

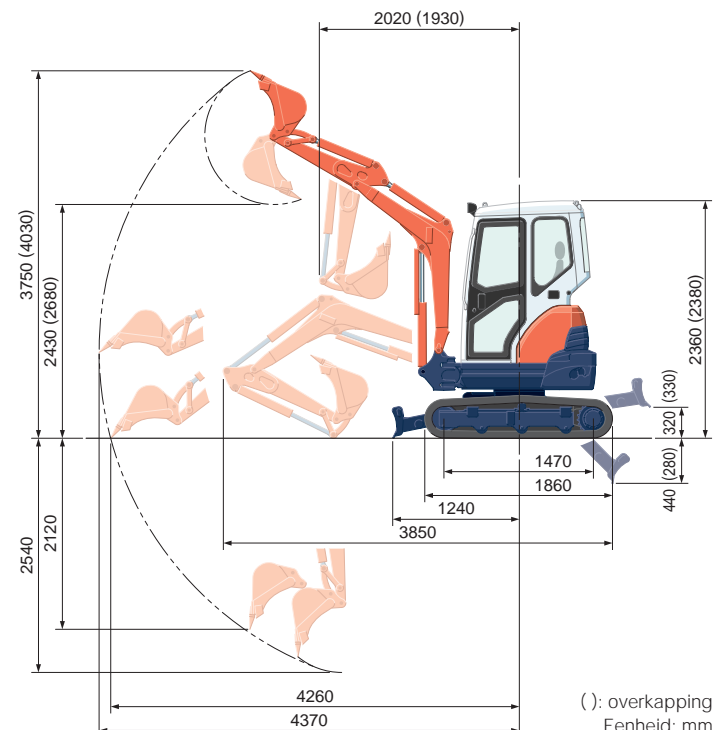
AFMETINGEN (U20-3)



Standaard rupsen:1400mm



Variabele rupsen:1500mm [1300mm]



(): overkapping
Eenheid: mm

HEFCAPACITEIT (U20-3)

Standaard rupsen:1400mm

Standard arm		daN (ton)				
Lift Point Height	Lifting point radius (2m)			Lifting point radius (3m)		
	Over-front		Over-side	Over-front		Over-side
	Blade Down	Blade UP		Blade Down	Blade UP	
3m	510 (0,52)	510 (0,52)	510 (0,52)	—	—	—
2m	590 (0,60)	590 (0,60)	590 (0,60)	510 (0,52)	400 (0,40)	340 (0,35)
1m	970 (0,99)	710 (0,73)	600 (0,61)	590 (0,61)	380 (0,39)	330 (0,34)
0m	970 (0,99)	680 (0,70)	570 (0,59)	630 (0,65)	370 (0,38)	320 (0,33)

Variabele rupsen:1500mm [1300mm]

Long arm		daN (ton)				
Lift Point Height	Lifting point radius (2,5m)			Lifting point radius (3,5m)		
	Over-front		Over-side	Over-front		Over-side
	Blade Down	Blade UP		Blade Down	Blade UP	
3m	440 (0,45)	440 (0,45)	440 (0,45) [440 (0,45)]	—	—	—
2m	460 (0,47)	460 (0,47)	460 (0,47) [440 (0,45)]	—	—	—
1m	680 (0,69)	540 (0,55)	520 (0,53) [410 (0,42)]	490 (0,50)	320 (0,33)	320 (0,32) [250 (0,26)]
0m	830 (0,84)	510 (0,52)	500 (0,51) [390 (0,40)]	510 (0,52)	310 (0,32)	310 (0,32) [240 (0,25)]

N.B. :

* De hefcapaciteiten zijn gebaseerd op ISO 10567 en overschrijden niet de 75% van de statische hefflast van de machine of 87% van de hydraulische hefcapaciteit van de machine.

* Bij het meten van de hefcapaciteiten zijn de graafbak, hijsaak, hijsband en andere hijsbenodigdheden in aanmerking genomen.

* Werkbereiken zijn met Kubota standaard bak, zonder snelkoppeling.

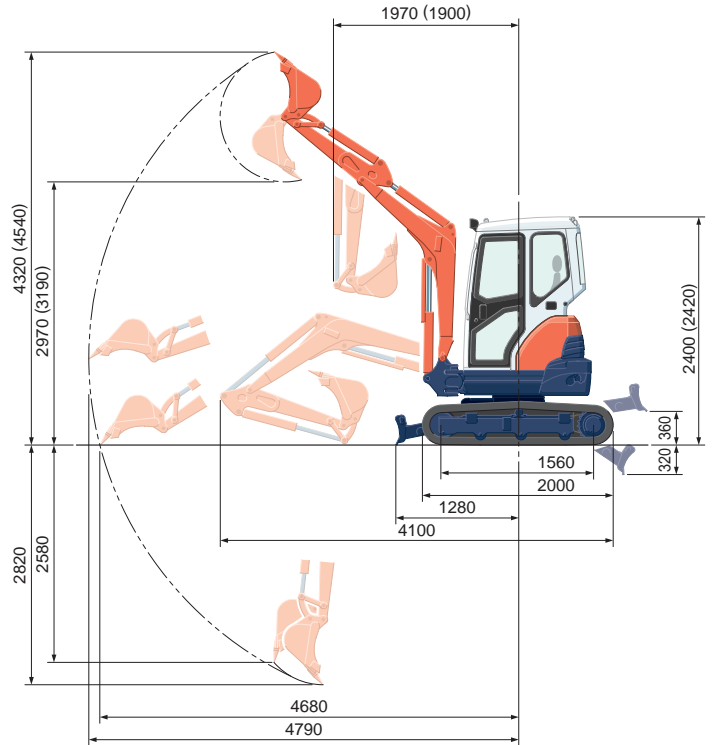
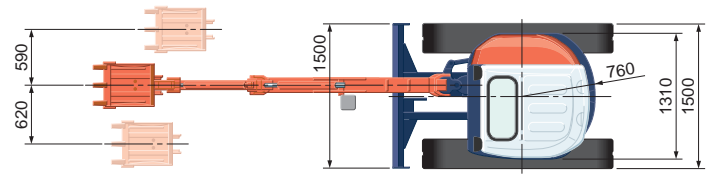
* De specificaties zijn onderhevig aan veranderingen ten gevolge van productverbetering zonder voorafgaande kennisgeving.

SPECIFICATIES (U25-3)

*Met rubber rupsen

Gewicht	Met cabine	kg	2550	
	Met overkapping	kg	2470	
Capaciteit van de bak volgens SAE/CECE norm		m ³	0,080/0,064	
Breedte van de bak	Met zijmessen	mm	500	
	Zonder zijmessen	mm	450	
Motor	Model	D1105-E2-BH-13		
	Type	Watergekoelde dieselmotor E-TVCS (Economisch-Milieuvriendelijk)		
	Vermogen ISO90249	Pk bij omw/min	21/2400	
		Kw bij omw/min	15,5/2400	
	Aantal cilinders	3		
	Boring en slag	mm	72 × 78,4	
Inhoud	cm ³	1123		
Lengte (buitenafmeting)	mm	4100		
Hoogte (buitenafmeting)	Met cabine	mm	2400	
	Met overkapping	mm	2420	
Zwemsnelheid	omw/min	9,8		
Breedte van de rubberriepsen	mm	300		
Lengte (hart op hart) van de rupsen	mm	1560		
Afmetingen van het duwblad (lengte × hoogte)	mm	1500 × 290		
Hydraulische pompen	P1,P2	Pomp met variabele opbrengst		
	Opbrengst	ℓ/min	28,8 + 28,8	
	Hydraulische druk	MPa (kgf/cm ²)	21,6 (220,0)	
	P3	Tandwielpomp		
	Opbrengst	ℓ/min	19,2	
Hydraulische druk	MPa (kgf/cm ²)	17,2 (175,0)		
	MPa (kgf/cm ²)	17,2 (175,0)		
Opbrekkracht	Knikarm	daN (kgf)	1440 (1465)	
	Graafbak	daN (kgf)	2160 (2200)	
Graafarm draaibaar (link/rechts)	graden	75/55		
Extra circuit	Opbrengst	ℓ/min	48	
	Hydraulische druk	MPa (kgf/cm ²)	21,6 (210,0)	
Inhoud hydraulische olie tank/volledig circuit	ℓ	22		
Inhoud brandstoftank	ℓ	28		
Max. rijsnelheid	Langzaam	km/u	2,5	
	Snel	km/u	4,5	
Gronddruk	Met cabine	kPa (kgf/cm ²)	24,0 (0,24)	
	Met overkapping	kPa (kgf/cm ²)	22,9 (0,23)	
Bodemvrijheid	mm	300		

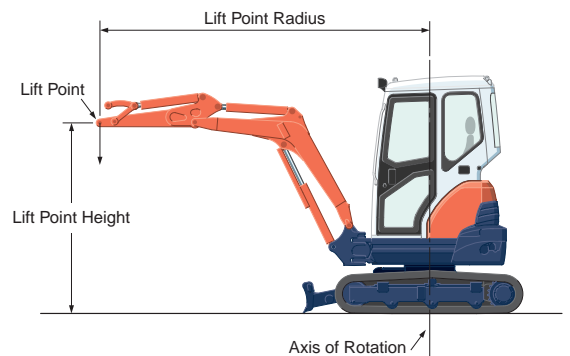
AFMETINGEN (U25-3)



() : overkapping
Eenheid: mm

HEFCAPACITEIT (U25-3)

Lift Point Height	Lifting point radius (3m)						Lifting point radius (4m)		
	Over-front			Over-side	Over-front		Over-side	Over-side	
	Blade Down	Blade UP	Blade Down		Blade UP				
3m	440 (0,45)	440 (0,45)	440 (0,45)	—	—	—	—	—	
2m	480 (0,49)	480 (0,49)	470 (0,47)	—	—	—	—	—	
1m	630 (0,64)	530 (0,54)	440 (0,45)	480 (0,49)	350 (0,35)	290 (0,30)	—	—	
0m	730 (0,74)	510 (0,52)	420 (0,43)	—	—	—	—	—	



N.B. :

* De hefcapaciteiten zijn gebaseerd op ISO 10567 en overschrijden niet de 75% van de statische hefflast van de machine of 87% van de hydraulische hefcapaciteit van de machine.

* Bij het meten van de hefcapaciteiten zijn de graafbak, hijszaak, hijsband en andere hijsbenodigdheden in aanmerking genomen.

* Werkbereiken zijn met Kubota standard bak, zonder snelkoppeling.

* De specificaties zijn onderhevig aan veranderingen ten gevolge van productverbetering zonder voorafgaande kennisgeving.

Standaard uitrusting

Brandstofsysteem

- Dubbel uitgevoerde luchtfilter
- Elektrische brandstofpomp

Onderwagen

- 250mm rubber rupsen (U20-3)
- 300mm rubber rupsen (U25-3)
- 1 x Bovenrol
- 3 x Onderrollen

- 2-speed travel switch on dozer lever

Hydraulisch systeem

- Drukaccumulator
- Aansluitingen voor het meten van de hydraulische druk
- Rechttuit-rijinrichting
- 3e hydraulische retourleiding

Veiligheidssysteem

- Motorstart veiligheidssysteem op het linker console
- Rijvergrendelingsysteem op het linker console
- Zwenkvergrendelingsysteem
- Anti-valbeveiliging in het besturingsventielenblok
- Anti-diefstal systeem

Werkuitrusting

- Arm lang 940mm (U20-3 Standaard rupsen)
- Arm lang 1190mm (U20-3) Variabele rupsen)
- Arm lang 1350mm (U25-3)
- Hydraulische hulpleiding doorgetrokken tot het einde van de arm
- 2 werklampen op de cabine en 1 lamp op de boom

Cabine

- ROPS (Roll-Over Protective Structure, ISO 3471)
- FOPS (Falling Objects Protective Structure) Niveau 1
- Op het gewicht verstelbare geveerde stoel
- Veiligheidsgordel
- Hydraulische bedieningshendels met polssteunen
- Kachel in de cabine voor verwarming/ontdooiing en ontwaseming
- Hamer voor noodgevallen
- Plaats voor 2 luidsprekers en een antenne

Overkapping

- ROPS (Roll-Over Protective Structure, ISO 3471)
- FOPS (Falling Objects Protective Structure) Niveau 1
- Op het gewicht verstelbare geveerde stoel
- Veiligheidsgordel
- Hydraulische bedieningshendels met polssteunen

Opties

Onderwagen

- 250mm stalen rupsen (+ 60 kg) [U20-3]
- 300mm stalen rupsen (+100 kg) [U25-3]



KUBOTA EUROPE S.A.S.

19 à 25, Rue Jules - Vercauysse -
Zone Industrielle - B.P. 50088
95101 Argenteuil Cedex France
Téléphone : (33) 01 34 26 34 34
Télécopieur : (33) 01 34 26 34 99